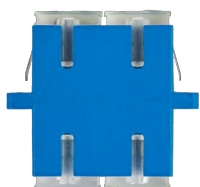
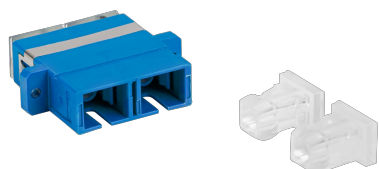


FA-SCUP-SD01-0001-BU

# ADAPTER ŚWIATŁOWÓD



## CECHY PRODUKTU:

- Niska tłumienność złącz,
- Powtarzalność parametrów transmisyjnych,
- Adaptery wyposażone w mocowanie zatrzaskowe (push-pull) oraz kołnierz (flansza) na śruby M2,
- Zaślepka transparentna,

## SPECYFIKACJA PRODUKTU:

Złącza	SC
Standard polerowania	UPC
Typ światłowodu	Jednomodowy
Konstrukcja przewodu	Duplex
Średnica ferrul	2,5 mm
Tłumienność wtrąceniowa	0,15 dB
Zalecana temperatura otoczenia	od -40 do 85 °C
Kolor	Niebieski
Zaślepka	Przezroczysty